

# Effiziente Strategien zur Senkung der Transportkosten in Ihrem Unternehmen



**Holger Niemann**

Head of Logistics Consulting & Freight Auditing  
Städtler Logistik

SOLVARES   
**LOGISTICS  
SUMMIT**  **2024**

# Wie gut geht es Ihnen heute, Herr Müller?

Fehlerhafte Rechnungen

50 Dienstleister

„Herr Müller warum steigen denn die Transportkosten schon wieder?“

1000 Tarife

„Herr Müller warum kann der Wettbewerb das günstiger?“

Tausende Rechnungen

Ständig neue Tarifstrukturen

„Tut mir leid, zu dem Preis kann ich nicht mehr fahren“

# Herr Müller, Sie sind nicht allein!

**70%**

wissen nicht, wie ihre Transportkosten im Vergleich zum Markt aussehen.

**60%**

der Ausschreibungen lassen keine verbindliche Kalkulation der Angebote beim Dienstleister zu.

**50%**

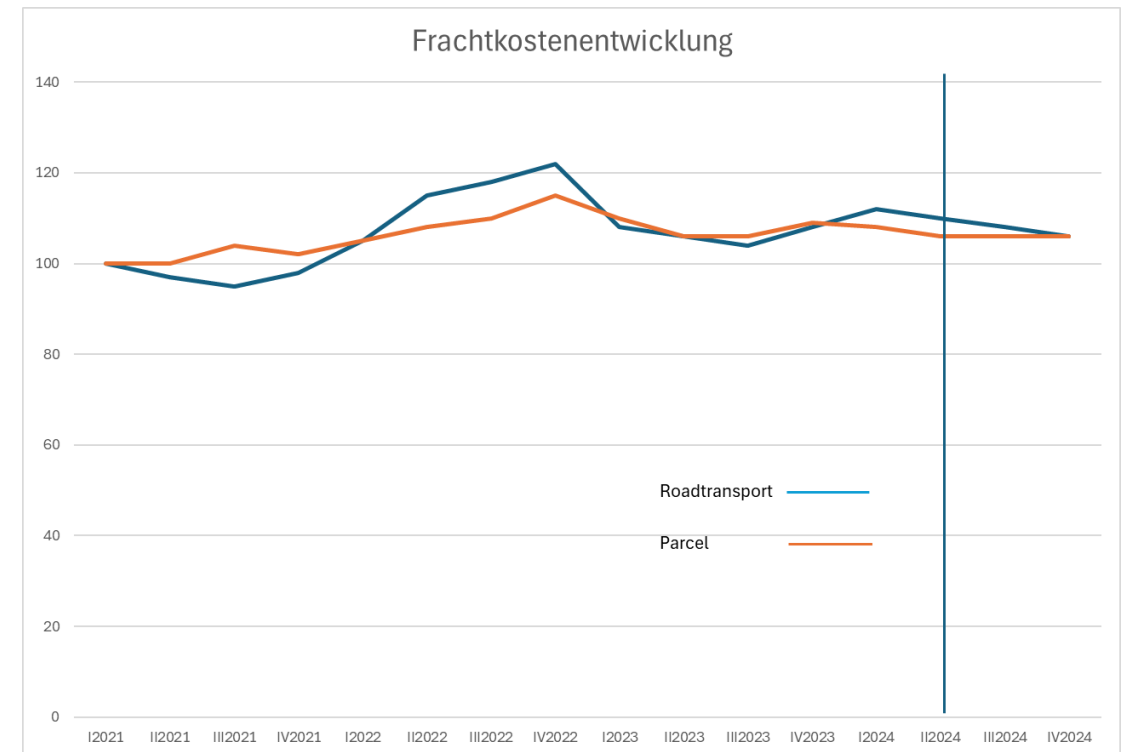
der leitenden Logistiker bzw. kfm. Geschäftsführer kennen ihre Transportkosten nicht und sind damit ein leichtes Opfer.

**Jede 20. Sendung,**  
die abgerechnet wird, hat  
**gar nicht stattgefunden.**

**Jede 10. Sendung**  
wurde **falsch berechnet.**

# Situation am Transportmarkt

- **Nach starken Anstiegen** der Transportkosten in den letzten 2 Jahren ist aktuell eine leicht abnehmende Tendenz zu erkennen.
- Doch der Schein trügt, **konjunkturbedingte und keine nachhaltige Transportkostensenkung**
- **Transportkostenanteil am Umsatz** inzwischen auf **6% – 9% erhöht**.
- **DSV/Schenker** führt mittelfristig zu einer erheblichen Verknappung
- **Wirtschaftskrise** wird sich auch auf Transportbranche erheblich auswirken



➔ **Der Transport- und Logistikmarkt wird zu einer immer größer werdenden Herausforderung.**



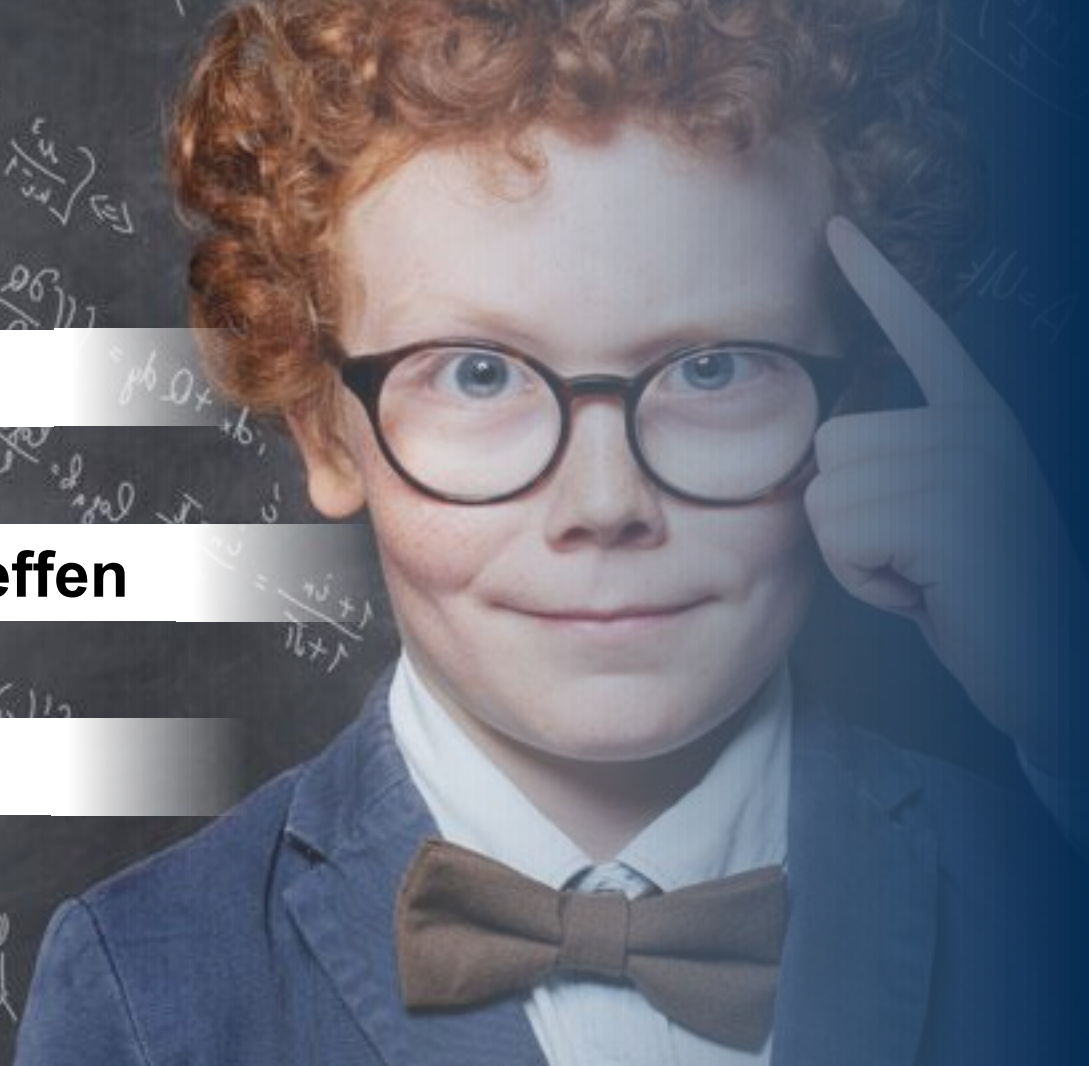
# Wie finde ich meine Potenziale?

**Transparenz schaffen**

**Sich im Markt/Wettbewerb vergleichen**

**Strategie entwerfen → Maßnahmen treffen**

**Abrechnung revisionssicher gestalten**



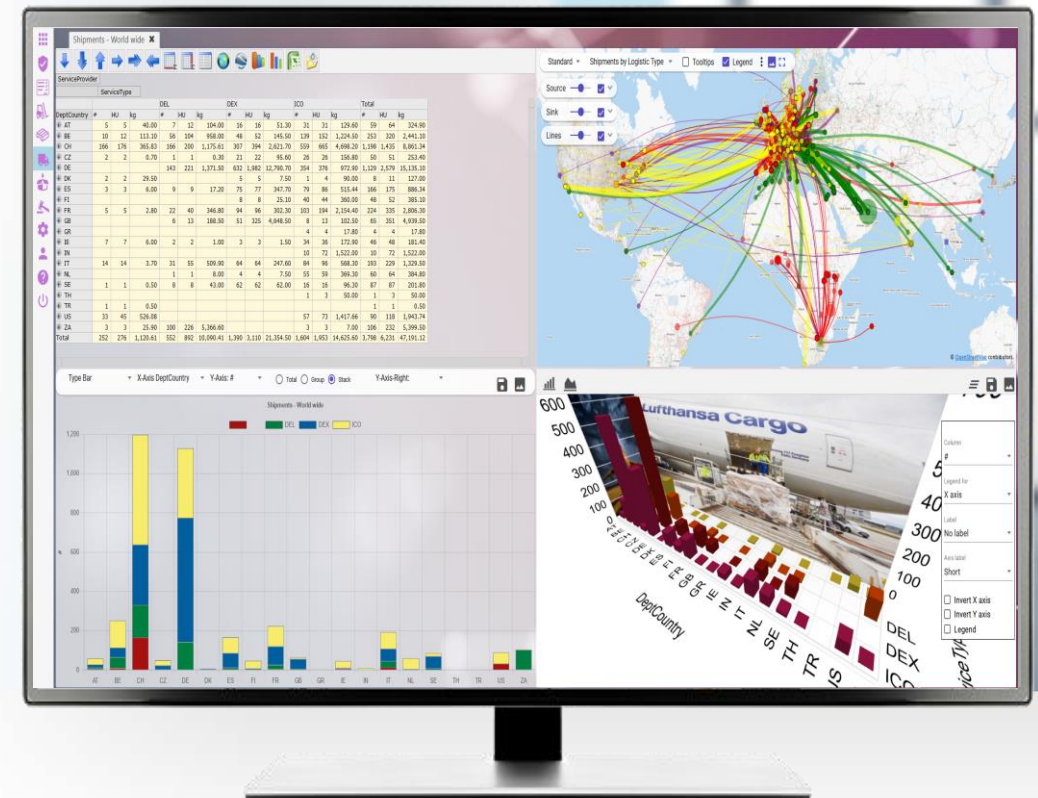
LOGISTICS

# Transparenz schaffen!

Übersicht über die eigene Situation gewinnen.

## Diese KPIs sollten Sie kennen!

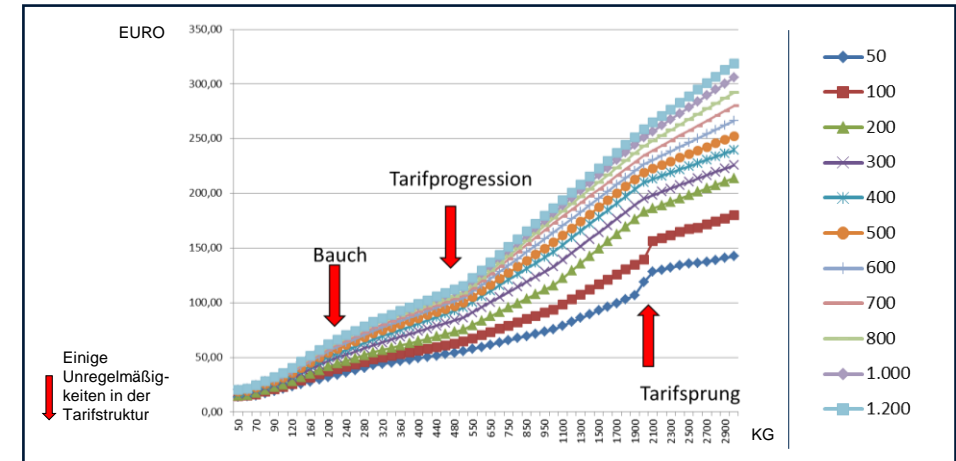
- Sendungsmengen
- Sendungsstrukturen
- Time to Market
- Logistikkosten pro Stopp
- Logistikkosten pro km
- Logistikkosten per Auftrag
- In Anspruch genommene Value Added Services
- Entwicklung dieser KPIs über die letzten 12 Monate



# Frachtanalyse und Benchmarking

Schauen Sie sich Ihren Tarif einmal etwas genauer an.

- Gibt es Unregelmäßigkeiten?
  - Tarifsprünge
  - Tarifprogressionen



Benchmarks bringen fast immer Optimierungspotenziale ans Tageslicht.

- Potenziale in einzelnen Regionen, Entfernungs- oder Gewichtsklassen
- Cherry Picking als Optimal-Szenario

| Gewicht/<br>Entfernung | bis 100 km | bis 200 | bis 300 | bis 400 | bis 500 | bis 600 | bis 700 | bis 800 |
|------------------------|------------|---------|---------|---------|---------|---------|---------|---------|
| bis 50 KG              | 0,4%       | 2,3%    | 3,20%   | 4,70%   | 5,20%   | 5,30%   | 6,10%   | 6,40%   |
| bis 100                | 3,4%       | 3,50%   | 4,20%   | 5,13%   | 6,10%   | 6,20%   | 6,72%   | 7,32%   |
| bis 200                | 4,6%       | 5,30%   | 6,75    | 6,95%   | 7,25%   | 7,70%   | 8,10%   | 8,20%   |
| bis 300                | 8,20%      | 9,20%   | 9,40%   | 9,90%   | 10,60%  | 11,10%  | 11,40%  | 12,30%  |
| bis 500                | 12,30%     | 14,40%  | 14,70%  | 15,20%  | 15,20%  | 15,90%  | 15,90%  | 16,20%  |
| bis 1.000              | 14,20%     | 16,25%  | 16,90%  | 17%     | 17%     | 17,10%  | 17,80%  | 19,40%  |
| bis 2000               | 15,70%     | 18,70%  | 19,10%  | 19,20%  | 19,80%  | 20,40%  | 20,40%  | 21,30%  |
| bis .2500              | 18,10%     | 20,10%  | 20,80%  | 21,70%  | 23,20%  | 23,50%  | 24,40%  | 24,80%  |

# Versteckte Transportkosten

- **Passgenauigkeit der Abrechnungsparameter**
  - Entfernungsstaffeln vs. Zonentarife
  - Palettentarif vs. Lademetertarif
  - Pauschalierung der Transportkosten
- **Vielzahl von Zuschlägen schafft Intransparenz**
  - Wenn schon Zuschläge, dann auch Open Book
- **Potenziale durch strukturelle Veränderungen**
  - Häufig liegen in der historischen Auftragsabwicklung massive, versteckte Transportkosten
  - Deshalb müssen Routinen immer wieder hinterfragt und neu simuliert werden





# Ausschreibung

- Die Ausschreibung ist nach wie vor ein wichtiges Instrument, um die Logistik kontinuierlich zu verbessern
- Definieren Sie die Ziele, die Sie mit der Ausschreibung verfolgen
- Planen Sie – Im 2. Quartal sollte begonnen werden, bei Vertragslaufzeit bis zum 31.12.
- Die Ausschreibungsunterlage entscheidet über die Qualität der Rückläufer

Lassen Sie sich vom Dienstleister sein Konzept präsentieren. Er ist der Profi und soll seine Stärken zur Geltung bringen.

Entscheiden Sie, welcher Partner nachhaltig am besten zu Ihrem Unternehmen passt!

# Maßnahmen zur Hebung der Potenziale

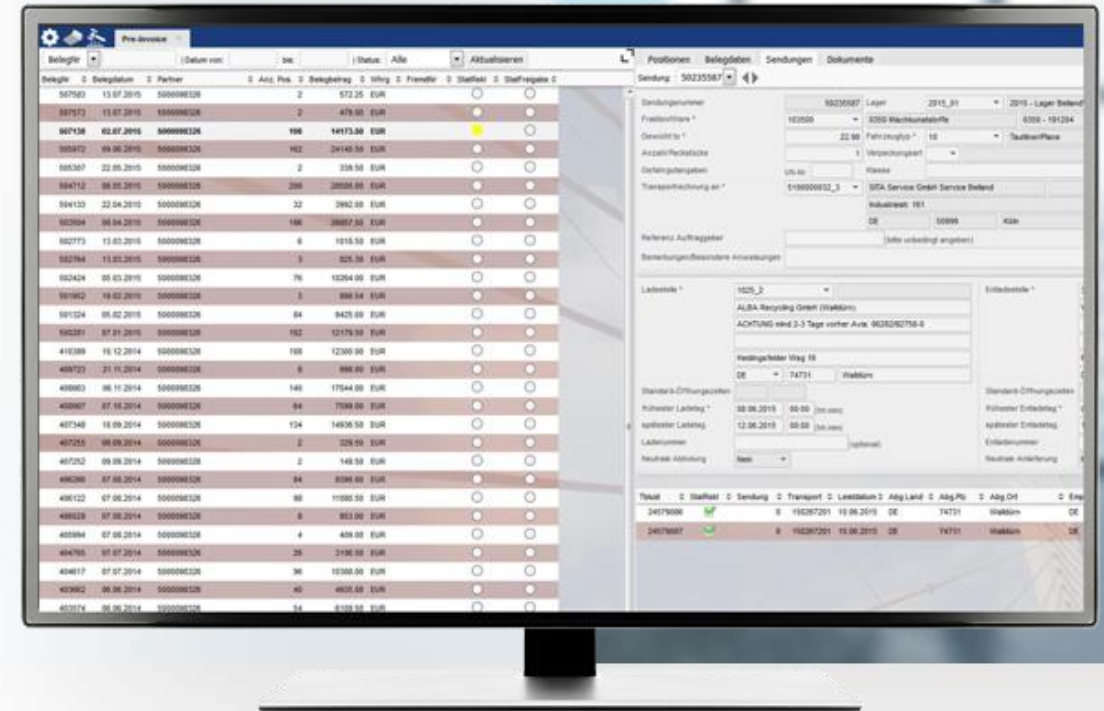
- **Bauen Sie sich ein Transportkostencontrolling auf!**
  - Identifizieren Sie die wichtigen KPIs
  - Nehmen Sie sich 2 Tage pro Monat für die Aufbereitung und Analyse
- **Setzen Sie sich Ziele für Ihre Transportlogistik!**
  - Welche Teilziele müssen Sie ansteuern?
  - Welche Maßnahmen lassen sich aus den Teilzielen ableiten?
- **Diskutieren Sie mit Ihrem Transportdienstleister oder Fuhrparkleiter!**
  - Treffen Sie sich regelmäßig einmal im Quartal
  - Legen Sie sich regelmäßig die Karten ganz offen
  - Gehen Sie nicht auseinander ohne Maßnahmen



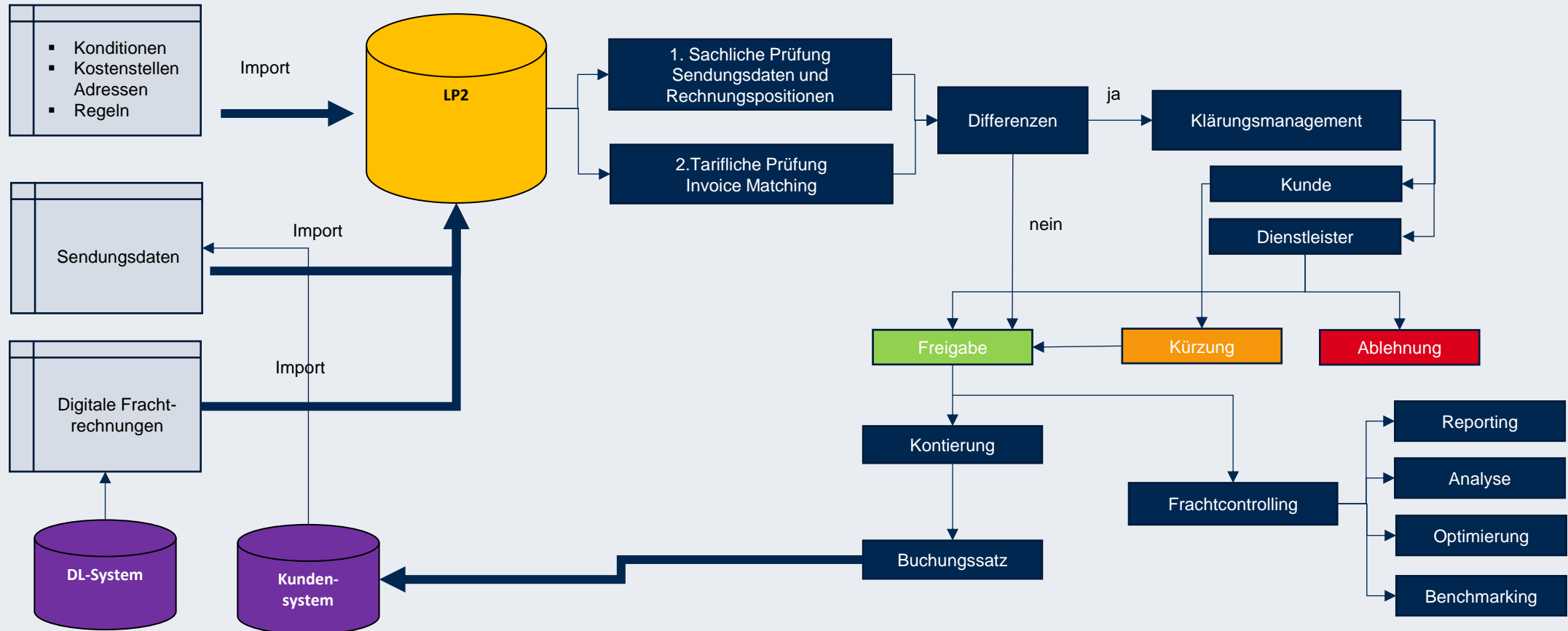
# Frachtenrevision

... die unterschätzte Geldquelle.

- Jede 8.-10. Rechnung ist falsch
  - Falsche Berechnung
  - Falsche Rechnungsangaben
  - Falsche Berechnung von Volumina
  - Falsche Tarife herangezogen
  - Falsche Mautberechnung
  - Falsche Servicearten
  - Zuschläge, die nicht in Anspruch genommen wurden
  - Abgerechnete Sonderleistungen, die es nicht gab
- Jede 20. Sendung wurde gar nicht transportiert
- Vertrauen ist gut – bei Frachten ist meist Kontrolle besser!



# Moderne DV-gestützte Frachtrechnungsprüfung





# Aufwand und Benefits

- In den ersten beiden Jahren bewegt sich die **Einsparungsquote bei ca. 5-7%**
- Nach zwei Jahren **pendeln sich die Einsparungen bei 1,5-2%** mit Peaks bei Tarifänderungen ein

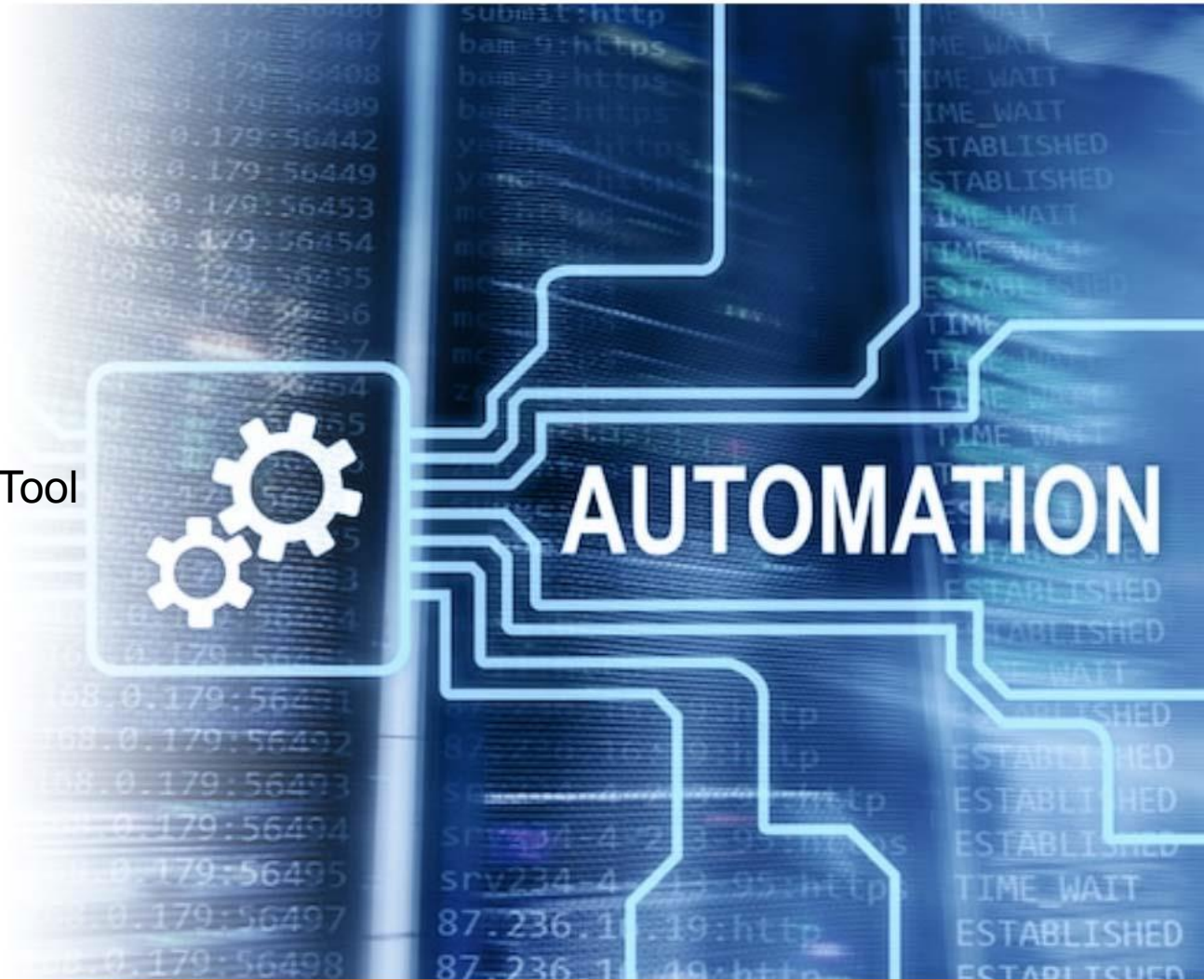
| Reklamierte Positionen           |             |             |                |
|----------------------------------|-------------|-------------|----------------|
|                                  | Standort A  | Standort B  | Gesamtergebnis |
| <b>Reklamation Dienstleister</b> |             |             |                |
| Kein_Tarif                       | 5           | 12          | 17             |
| Kostendifferenz                  | 905         | 1922        | 2827           |
| Sonstiges                        | 2           | 3           | 5              |
| Versicherungskosten              | 37          | 26          | 63             |
| Versicherungskosten              |             | 1           | 1              |
| <b>Reklamation Kunde</b>         |             |             |                |
| Kein_Tarif                       | 12          | 101         | 113            |
| Kostendifferenz                  | 48          | 612         | 660            |
| Sonstiges                        | 3           | 3           | 6              |
| Versicherungskosten              | 2           | 12          | 14             |
| <b>Gesamtergebnis</b>            | <b>1014</b> | <b>2692</b> | <b>3706</b>    |

| Einsparung            |                    |                     |                      |                      |
|-----------------------|--------------------|---------------------|----------------------|----------------------|
|                       | 2020               | 2021                | 2022                 | Gesamtergebnis       |
| Land DL 1             | -1.235,27 €        | -11.930,53 €        | -19.525,41 €         | -32.691,21 €         |
| Standort 1            | -626,07 €          | -8.928,55 €         | -12.621,05 €         | -22.175,67 €         |
| Standort 2            | -609,20 €          | -3.001,98 €         | -6.904,36 €          | -10.515,54 €         |
| Land DL 2             |                    |                     | -27.377,30 €         | -27.377,30 €         |
| Standort 2            |                    |                     | -27.377,30 €         | -27.377,30 €         |
| Land gesamt           | -1.235,27 €        | -11.930,53 €        | -46.902,71 €         | -60.068,51 €         |
| Luft                  |                    |                     | -70.368,44 €         | -70.368,44 €         |
| Standort 2            |                    |                     | -70.368,44 €         | -70.368,44 €         |
| Express               |                    | -421,73 €           |                      | -421,73 €            |
| Standort2             |                    | -421,73 €           |                      | -421,73 €            |
| Paket                 |                    |                     | -2,96 €              | -2,96 €              |
| Standort 2            |                    |                     | -2,96 €              | -2,96 €              |
| <b>Gesamtergebnis</b> | <b>-1.235,27 €</b> | <b>-12.352,26 €</b> | <b>-117.274,11 €</b> | <b>-130.861,64 €</b> |

# Automatisierung der Frachtenprüfung

## Ziel: Vollautomatisierte Prüfung

- Einlesen von Rechnungen
- Abruf und Einlesen von Sendungsdaten
- InvoiceMatching-Prozess
- KI-gestützte Erkennung von Abweichungsgründen
- BillingPortal als Kommunikations- und Controlling-Tool
  - Kommunikation mit Auftraggeber und Dienstleister über BillingPortal
  - Upload von Kostenbestätigungen und Begleitdokumenten direkt über BillingPortal
- BillingPortal als Basis für Transport-Controlling



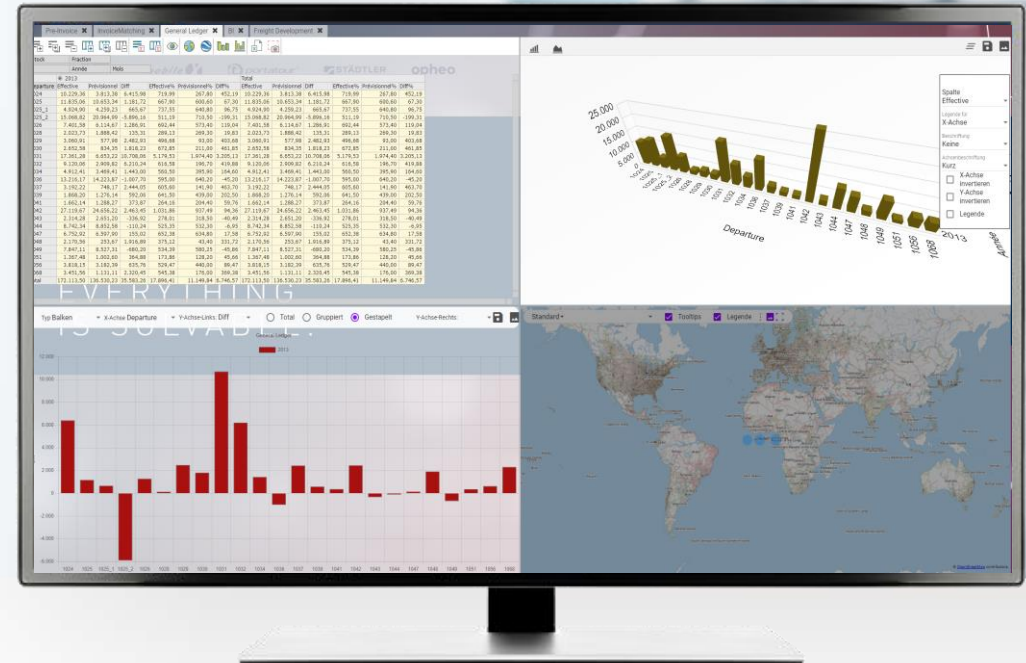
# Weiterentwicklung der Frachtenrevision

## Anreicherung des Revisionsangebotes um

- Frachtkosten-Benchmarking
- Frachtkostenoptimierung
- Transportkosten-Controlling
  - PowerBI
  - SP2
- Ausschreibungsunterstützung
- Frachtpreis-Indices

**Solvares Transport Index (STI):**

|           |           |
|-----------|-----------|
| Inland    | +3,2 %    |
| FTL       | +1,2 %    |
| Stückgut  | +3,5 %    |
| KEP       | +4,3 %    |
| km- 24to  | € 1,72/km |
| km 12,5to | € 1,53/km |





# Fazit

**Massive Herausforderungen**

**Konsequentes Frachtmanagement heißt  
Einsparungen definieren und realisieren**

**Voraussetzung sind leistungsfähige IT-Tools!**

**Frachtenrevision als wirkungsvolles Instrumentarium  
zur Hebung von Einsparpotenzialen**

**Digitalisierung des Transportmanagements  
ist die Grundvoraussetzung**